

PROVERTO

Educational Publishers • Opvoedkundige Uitgewers

2022

www.proverto.co.za

Guiding the leaders of tomorrow

HOËRSKOOL OLIMPIADE VOORBEREIDING STUDIEGIDS

EKONOMIE

VORIGE VRAESTEL EN MEMO RONDE EEN EN TWEE

GRAAD 12



GRATIS KOPIE



UNIVERSITEIT VAN PRETORIA
UNIVERSITY OF PRETORIA
YUNIBESITHI YA PRETORIA

Denkleiers • Leading Minds • Dikgopolo tša Dihlalefi



FASSET

Make the future count



UNIVERSITY
OF
JOHANNESBURG



DURBAN UNIVERSITY OF TECHNOLOGY
INYUVESI YASETHEKWINI YEZOBUCHWEPHESHE

Creative. Distinctive. Impactful.



NELSON MANDELA

UNIVERSITY

YOUR FUTURE WILL BE...

BRILLIANT
INNOVATIVE
creative
ADAPTIVE
VISIONARY
BRIGHT

APPLY THROUGH THE CENTRAL APPLICATIONS
OFFICE (CAO) TODAY VIA WWW.CAO.AC.ZA

FOR MORE INFORMATION VISIT
WWW.DUT.AC.ZA

PROVERTO



**OLYMPIAD
CALENDAR**

**OLIMPIADE
KALENDER**

www.proverto.co.za

GR 10, 11, 12

NATIONAL HIGH SCHOOL OLYMPIAD
Accounting, Business Studies, Economics

NASIONALE HOËRSKOOL OLIMPIADE
Rekeningkunde, Besigheidstudies, Ekonomie

2022

January							February							March							April								
M	T	W	T	F	S		S	M	T	W	T	F	S		S	M	T	W	T	F	S		S	M	T	W	T	F	S
27	28	29	30	31	1		30	31	1	2	3	4	5		27	28	1	2	3	4	5		27	28	29	30	31	1	2
3	4	5	6	7	8		6	7	8	9	10	11	12		6	7	8	9	10	11	12		3	4	5	6	7	8	9
10	11	12	13	14	15		13	14	15	16	17	18	19		13	14	15	16	17	18	19		10	11	12	13	14	15	16
17	18	19	20	21	22		20	21	22	23	24	25	26		20	21	22	23	24	25	26		17	18	19	20	21	22	23
24	25	26	27	28	29		27	28	1	2	3	4	5		27	28	29	30	31	1	2		24	25	26	27	28	29	30
31	1	2	3	4	5																								
May							June							July							August								
M	T	W	T	F	S		S	M	T	W	T	F	S		S	M	T	W	T	F	S		S	M	T	W	T	F	S
	2	3	4	5	6	7	29	30	31	1	2	3	4		26	27	28	29	30	1	2		31	1	2	3	4	5	6
	9	10	11	12	13	14	5	6	7	8	9	10	11		3	4	5	6	7	8	9		7	8	9	10	11	12	13
	16	17	18	19	20	21	12	13	14	15	16	17	18		10	11	12	13	14	15	16		14	15	16	17	18	19	20
	23	24	25	26	27	28	19	20	21	22	23	24	25		17	18	19	20	21	22	23		21	22	23	24	25	26	27
	30	31	1	2	3	4	26	27	28	29	30	1	2		24	25	26	27	28	29	30		28	29	30	31	1	2	3
September							October							November							December								
M	T	W	T	F	S		S	M	T	W	T	F	S		S	M	T	W	T	F	S		S	M	T	W	T	F	S
	29	30	31	1	2	3	25	26	27	28	29	30	1		30	31	1	2	3	4	5		27	28	29	30	1	2	3
	5	6	7	8	9	10	2	3	4	5	6	7	8		6	7	8	9	10	11	12		4	5	6	7	8	9	10
	12	13	14	15	16	17	9	10	11	12	13	14	15		13	14	15	16	17	18	19		11	12	13	14	15	16	17
	19	20	21	22	23	24	16	17	18	19	20	21	22		20	21	22	23	24	25	26		18	19	20	21	22	23	24
	26	27	28	29	30	1	23	24	25	26	27	28	29		27	28	29	30	1	2	3		25	26	27	28	29	30	31

First Round: 11 MAY
Second Round: 3 AUGUST

Eerste Ronde: 11 MEI
Tweede Ronde: 3 AUGUSTUS

Online self assessment test available

Aanlyn self assesering toetse beskikbaar

www.proverto.co.za

Link: <https://www.proverto.co.za/olympiad/onlineAssess.html>

NELSON MANDELA UNIVERSITY



Change the World by applying for a qualification in one of the following study field:

Accounting • Advertising • Afrikaans • Agricultural Management • Analytical Chemistry • Anthropology • Applied Design • Applied Mathematics • Architectural Technology • Architecture • Art • Auditing • Biochemistry • Biokinetics • Botany • Broadcasting • Building • Business Management • Business Studies • Ceramic Design • Chemistry • Criminal Justice • Civil Engineering • Clinical Psychology • Computer Science • Communication Networks (IT) • Conservation Biology • Construction Economics • Construction Management • Construction Studies • Counselling Psychology • Chemical Process Technology • Development Studies • Dietetics • Economics • Ecology • Education • Electrical Engineering • English • Environmental Health • Environmental Management • Emergency Medical Care (Paramedic) • Fashion • Financial Accounting • Financial Planning • Fine Art • Foundation Phase Teaching • Forestry • French • FET Teaching • Game Ranch Management • Geography • Geology • Graphic Design • History • Hospitality Management • Human Movement Science • Human Resource Management • Human Settlement Development • Industrial Psychology • Industrial Engineering • Information Systems • Information Technology • Inorganic Chemistry • Interior Design • Internal Auditing • Inventory Management • Intermediate Phase Teaching • isiXhosa • Journalism • Language & Literature • Law • Logistics • Management • Marine Biology • Marine Engineering • Marketing • Mathematics • Mechanical Engineering • Mechatronics • Media, Communication & Culture • Microbiology • Music • Music Education • Medical Laboratory Science • Medicine & Surgery • Nature Conservation • Nursing • Operations Management • Painting • Pharmacy • Philosophy • Physiology • Photography • Physics • Political Studies • Polymer Technology • Psychology • Public Administration • Public Management • Public Relations Management • Quality Management • Quantity Surveying • Radiography (Diagnostic) • Restoration Ecology • Renewable Energy • Sculpture • Senior Phase Teaching • Social Work • Sociology • Software Development • Sport Management • Sport Science • Statistics • Support Services (IT) • Taxation • Textile Design & Technology • Tourism • Transport Economics • User Support Services (IT) • Veldfire Management • Visual Arts • Wood Technology • Youth Work • Zoology

Change the World

T 041 504 1111
E info@mandela.ac.za

myfuture.mandela.ac.za



EKONOMIE

GRAAD 12

Olimpiade Vraestel

Ronde Een

Punte: 30

Tyd: 1 uur

Datum: 12 Mei 2021

Instruksies

1. Vul antwoorde in op die ANTWOORDBLAD.
2. Onthou om jou persoonlike inligting volledig in te vul op die ANTWOORDBLAD.
3. Die ANTWOORDBLAD het 4 afdelings, maak seker dat jy die korrekte vak kies.
4. Elke vraag het 4 moontlike antwoorde (A B C D)
Slegs een antwoord is korrek.
Kleur die antwoord sirkel volledig in.
5. Sterkte!



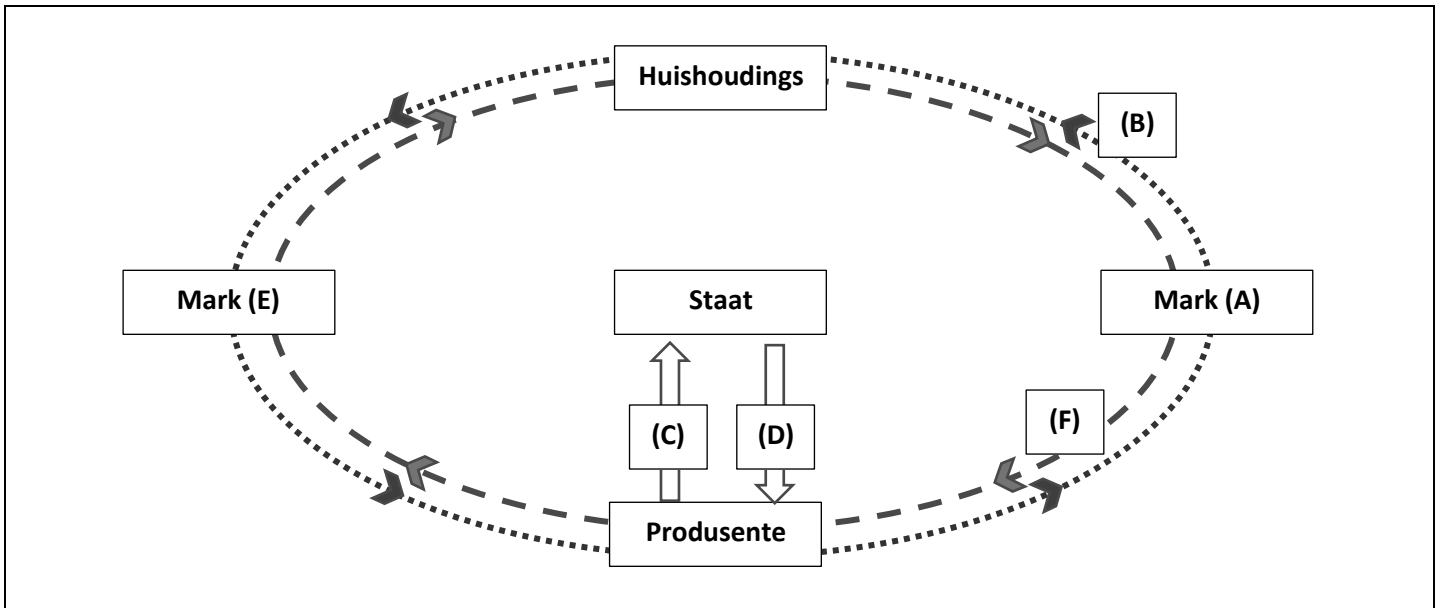
PROVERTO EMS OLIMPIADE 2021 – GRAAD 12

EKONOMIE

RONDE 1

DIE EKONOMIESE KRINGLOOP

Bestudeer die volgende ekonomiese model en beantwoord vrae 1 tot 5.



	Geldvloei
	Reële vloei

- Hierdie tipe voorstelling in ekonomie staan bekend as 'n _____.
A model
B grafiek
C wet
D verhouding
- Die mark wat deur (A) voorgestel word, is die mark vir:
A produksiefaktore.
B goedere en dienste.
C arbeid en entrepreneurskap.
D internasionale handel.
- Die vloei aangedui deur (F) vanaf Mark (A) na Produsente toon die vloei van:
A produksiefaktore.
B vergoeding van produksiefaktore.
C goedere en dienste.
D vergoeding vir goedere en dienste.

4. Indien ons aanvaar dat hierdie voorstelling 'n ekonomie wat in ekwilibrium is voorstel, watter een van die volgende is waar?
- A NI < NP > NB
 B NI = NP = NB
 C NI > NP > NB
 D NI < NP < NB
5. Indien Vloei (C) die vloei van goedere en dienste verteenwoordig, sal Vloei (D) waarskynlik die volgende vloei verteenwoordig:
- A publieke goedere en subsidies
 B subsidies en belastings
 C publieke goedere en belastings
 D oordragbetalings en privaat goedere
6. Die volgende is geneem uit die SARB Kwartaalblad (Desember 2020).

R miljoen	2015	2016	2017	2018	2019
Vergoeding van werknemers	1 912 083	2 072 859	2 225 800	2 320 179	2 418 544
Netto bedryfsurplus	1 079 222	1 123 567	1 226 323	1 249 182	1 296 696
Verbruik van vaste kapitaal	560 416	617 969	638 782	1 249 182	713 078
Belasting op produksie	81 169	85 519	92 072	101 936	105 061
Subsidies op produksie	7 983	8 356	9 653	6 492	9 796
Belasting op produkte	440 102	482 772	497 335	545 558	564 866
Subsidies op produkte	15 126	15 270	17 084	12 951	10 821
Uittreksel uit KB601					

Die waarde van die BBP teen markpryse vir 2017 is:

- A R 5 451 124 miljoen
 B R 3 782 008 miljoen
 C R 5 077 628 miljoen
 D R 3 651 472 miljoen
7. Wat sal die verandering in verbruiksbesteding wees in 'n geslote ekonomie met geen owerheid, indien daar 'n toename van R4 000 000 in investering is, en die marginale geneigdheid om te verbruik (*mpc*) is 0,75?
- A -R16 000 000
 B -R1 600 000
 C R1 600 000
 D R16 000 000
8. Wat kan die staat doen indien die ekonomie tekens begin toon van inflasie, en hulle groei in die ekonomie wil verhoed?
- A Verhoog beide belastings en invoere.
 B Verlaag owerheidsbesteding en verhoog belasting.
 C Verhoog beide invoere en die verbruik van goedere en dienste.
 D Verlaag belastings en verhoog owerheidsbesteding.

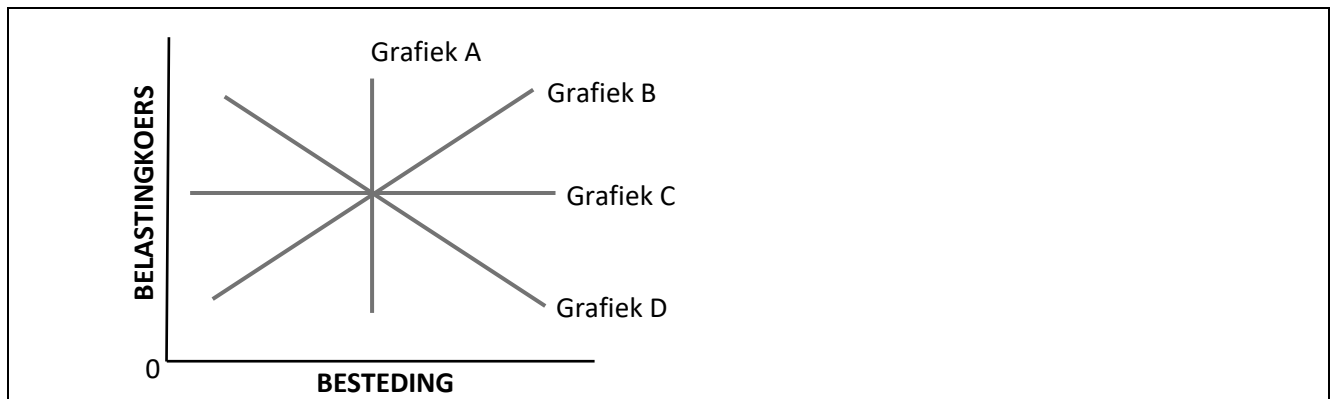
SAKESIKLUS

9. Die teenoorgestelde van 'n trog is die punt op die sakesiklus waar:
- A inflasie op sy laagste is.
 - B totale vraag en koste lei tot 'n afname in investering.
 - C totale ekonomiese aktiwiteite afneem.
 - D die werkloosheidskoers op sy laagste is.
10. Die fase tussen 'n piek en 'n trog op 'n sakesiklus kan die beste beskryf word as 'n:
- A herstellpunt.
 - B uitbreidingsfase.
 - C krimpingsfase.
 - D optimale punt van uitset.
11. Gedurende die groeifase is die ekonomiese groeikoers op 'n jaar-tot-jaarbasis:
- A negatief, teen 'n toenemende koers.
 - B negatief, teen 'n dalende koers.
 - C positief, teen 'n toenemende koers.
 - D positief, teen 'n dalende koers.
12. Professor Jan van Heerden skryf in die artikel SA se ekonomiese verlansaming is struktureel (<https://www.iol.co.za/business-report/opinion/opinion-sas-economic-slowdown-is-structural-29d10f0d-fb37-453d-88a7-a90e503eb6ef>) dat daar verskillende redes is waarom Suid-Afrika 'n strukturele verlansaming ervaar.
- Watter een van die volgende sal nie as 'n strukturele probleem beskou word nie?
- A Die meeste arbeiders in Suid-Afrika is swak opgelei omdat die primêre en sekondêre onderwysstelsel wanfunksioneel is.
 - B Die regeringstelsel funksioneer nie optimaal nie, want dit ly onder korrupsie en basiese dienste word nie voldoende gelewer nie.
 - C Vervaardigingsaanlegte kan nie opgeleide, toegewyde, vaardige werkers in diens neem wat met 'n hoë mate van doeltreffendheid en betroubaarheid die nodige goedere kan produseer wat buitelandse ondernemings benodig nie.
 - D 'n Toename in die geldvoorraad om staatsuitgawes te verhoog en die belastingkoers op beide individue en ondernemings te verlaag.
13. Die fase van 'n sakesiklus wat ontstaan na 'n trog en wanneer die groeikoers positief is, kan beskryf word as 'n _____-fase.
- A voorspoed
 - B krimpings
 - C resessie
 - D depressie
14. In 'n poging om ekonomiese groei aan te pas, kondig die owerheid 'n toename in belasting aan. Dit is 'n voorbeeld van 'n ...
- A uitbreidende fiskale beleid.
 - B inkrimpende fiskale beleid.
 - C uitbreidende monetêre beleid.
 - D inkrimpende monetêre beleid.

15. Watter een van die volgende veranderinge in totale vraag en totale aanbod sal lei tot 'n toename in ekonomiese groei?
- A 'n Toename in totale vraag terwyl totale aanbod konstant bly.
 - B 'n Toename in totale aanbod terwyl totale vraag konstant bly.
 - C 'n Afname in totale vraag en 'n afname in totale aanbod.
 - D 'n Toename in totale vraag en 'n toename in totale aanbod.

DIE OWERHEIDSEKTOR

16. Die BBP van Suid-Afrika teen huidige pryse vanaf 1985 tot 2025 word gepubliseer op www.statista.com. Die statistiek vir 2022 – 2025 word bereken deur gebruik te maak van:
- A historiese modelle.
 - B ekonometriese modelle.
 - C ekstrapolasie.
 - D bewegende gemiddeldes.
17. Watter grafiek toon BTW die beste?



- A Grafiek A
 - B Grafiek B
 - C Grafiek C
 - D Grafiek D
18. 'n Groot aantal visspesies het uitgesterf as gevolg van oorbevissing. Visse in die oseaan kan dus die beste gesien word as 'n:
- A gemeenskaplike goedere.
 - B publieke goedere.
 - C kollektiewe goedere.
 - D meriete goedere.
19. Die regering besluit om die entstof vir Covid-19 gratis aan alle lede van die gemeenskap beskikbaar te stel. Die entstof kan gesien word as 'n:
- A gemeenskaplike goedere.
 - B publieke goedere.
 - C kollektiewe goedere.
 - D meriete goedere.

- 20.** Watter een van die volgende is nie 'n rede waarom die regering meriete goedere en dienste sal lewer nie?
- A** Om verbruik aan te moedig sodat positiewe eksternaliteite van verdienstelike goedere bereik kan word.
 - B** Om die onvoldoende informasie en inligting wat verband hou met verdienstelike goedere te oorkom.
 - C** Daar word geglo dat die verbruik van meriete goedere positiewe eksternaliteite genereer – waar die private voordeel uit verbruik die sosiale voordeel oorskry.
 - D** Omdat die regering van mening is dat verbruik nie net gebaseer moet wees op die vermoë om vir 'n produk of diens te betaal nie.
- 21.** Die regering besluit om meer windplase te bou om elektrisiteit op te wek. Watter een van die volgende word geklassifiseer as 'n eksterne koste eerder as 'n private koste?
- A** Die prys van die grond waarop die plaas gebou is.
 - B** Die uitgawes aangegaan vir die installering van die windturbines.
 - C** Uitgawes verbonde aan die vervaardiging van windturbines.
 - D** Laer eiendomspryse in die omgewing.
- 22.** Wanneer die regering goedere en dienste bekom vir toekomstige gebruik, word dit geklassifiseer as:
- A** staatsbesteding.
 - B** owerheidsbelegging.
 - C** monetêre beleid.
 - D** fiskale beleid.
- 23.** Watter een van die volgende is nie 'n rede vir staatsbesteding nie?
- A** Om goedere en dienste te lewer wat nie deur die private sektor gelewer word nie.
 - B** Om verbeterings aan die vraagkant van die makro-ekonomie te bewerkstellig, soos besteding aan onderwys en opleiding om arbeidsproduktiwiteit te verbeter.
 - C** Om subsidies te lewer aan bedrywe wat moontlik finansiële ondersteuning vir hul bedryf of uitbreiding benodig.
 - D** Om inkomste te help herverdeel en maatskaplike welsyn te bevorder.

BUITELANDSE VALUTAMARKTE

- 24.** Watter een van die volgende beskryf die voordeel van internasionale handel die beste?
- A** Internasionale handel moedig 'n land aan om te spesialiseer in die vervaardiging van die goedere en dienste wat hy teen 'n hoër prys kan lewer, wat sodoende die winsgeleentheid verhoog as gevolg van hoër verkooppriese.
 - B** Internasionale handel verminder mededinging en verhoog wêreldpryse, wat voordele vir verbruikers bied deur die koopkrag van hul eie inkomste te verhoog, wat lei tot 'n toename in produsentesurplus.
 - C** Die kwaliteit van goedere en dienste kan toeneem namate mededinging, innovasie, ontwerp en die toepassing van nuwe tegnologie aanmoedig word.
 - D** Plaaslike produsente, wat moontlik 'n unieke produk lewer wat die plaaslike mark se behoeftes voorsien, kan hul produkte teen hoër pryse verkoop omdat verbruikers nie belangstel in goedkoper invoere nie.

25. Land X en Land Y produseer albei twee sjokolades, FOMO's en YOLO's. Hul potensiele produksie, met behulp van al die hulpbronne, word in die volgende tabel getoon:

	LAND X	LAND Y
FOMO	300	350
YOLO	60	210

In hierdie voorbeeld het Land Y:

- A 'n absolute voordeel in albei produkte en 'n vergelykende voordeel in YOLO's.
 - B 'n absolute nadeel in albei produkte en 'n vergelykende voordeel in YOLO's.
 - C 'n absolute voordeel in albei produkte en 'n vergelykende nadeel in FOMO's.
 - D 'n absolute nadeel in albei produkte en 'n vergelykende voordeel in FOMO's.
26. Moontlike redes vir 'n surplus op die lopende rekening is:

- (a) Surplus van besparing oor beleggings.
- (b) Beduidende mededingende voordeel op lang termyn.
- (c) Langtermyn styging in wêreldwye pryse van hoofuitvoergoedere.
- (d) Strukturele toename in netto beleggingsinkomste.

Watter van die moontlikhede is WAAR?

- A (a), (c) en (d)
- B (b) en (d)
- C Slegs (c)
- D (a), (b), (c) en (d)

Beantwoord vrae 27 en 28 gebaseer op hierdie syfers.

Op 8 Maart 2021 was ZAR1.000 = €0,054. Op 11 Maart 2021 was ZAR1.000 = €0,056.

27. Die Rand het _____ teen die Euro.
- A gedevalueer
 - B gerevalueer
 - C gedepresieer
 - D geappresieer
28. Op 11 Maart 2021 sal invoere van €1 000:
- A R661,38 meer kos.
 - B R661,38 minder kos.
 - C dieselfde kos.
 - D onmoontlik wees om te bereken.

29. Om die tekort op die lopende rekening te verminder, moet die regering ingryp.

- (a) Verminder verbruikersbesteding.
- (b) Verhoog verbruikersbesteding.
- (c) Aanbodkantbeleide om mededingendheid te verbeter.
- (d) Vraagkantbeleide om mededingendheid te verbeter.
- (e) Devaluasie van die wisselkoers.
- (f) Herwaardering van die wisselkoers.

Die beste beleide om die tekort op die lopende rekening te verminder, is:





- A** (a), (c) en (f)
- B** (b), (d) en (e)
- C** (b), (d) en (f)
- D** (a), (c) en (e)

30. As gevolg van die implementering van nuwe tegnologie, ervaar Land H 'n toename in produktiwiteit. Dit sal Land H se geldeenheid laat _____ omdat goedere teen 'n _____ prys geproduseer word.

- A** appresieer; laer
- B** depresieer; laer
- C** appresieer; hoër
- D** depresieer; hoër

#ChooseUP

Maak jou toekomsdrome waar **#ChooseUP**

-  Ons grade word **internasionaal** erken.
-  Ons **alumni** is baie gesog.
-  Ons het **ondersteuningsprogramme** om ons studente te help om suksesvol te wees.
-  Ons help om jou **voor te berei** op die **wêreld van werk**.

Jou toekoms maak saak.

Doen so gou moontlik vanaf **1 April 2022**
aansoek by www.up.ac.za/apply.

Keuringsprogramme sluit op **30 Junie 2022**.

Alle ander programme (**nie-keuringsprogramme**)
sluit sodra 'n program vol is.



UNIVERSITEIT VAN PRETORIA
UNIVERSITY OF PRETORIA
YUNIBESITHI YA PRETORIA

Make today matter

www.up.ac.za

EKONOMIE

GRAAD 12

Olimpiade Vraestel

Ronde Twee

Punte: 30

Tyd: 1 uur

Datum: 04 Aug 2021

Instruksies

1. Vul antwoorde in op die ANTWOORDBLAD.
2. Onthou om jou persoonlike inligting volledig in te vul op die ANTWOORDBLAD.
3. Die ANTWOORDBLAD het 4 afdelings, maak seker dat jy die korrekte vak kies.
4. Elke vraag het 4 moontlike antwoorde (A B C D)
Slegs een antwoord is korrek.
Kleur die antwoord sirkel volledig in.
5. Sterkte!



BE CLEAR ABOUT YOUR FUTURE



C

Choose

your subjects wisely in Grade 9

L

Learn

well in Grade 10

E

Earn

the good marks you need to go to university in Grade 12

A

Apply

early with those marks in Grade 12

R

Register

to study at UJ if you are accepted

A leader on our continent. **UJ. Fourth in South Africa.**

Fifth in Africa: Quacquarelli Symonds (QS) World University Rankings.

For more information, visit future.uj.mobi

The Future Reimagined

PROVERTO EMS OLIMPIADE 2021 – GRAAD 12

EKONOMIE

RONDE 2

BESKERMING EN VRYE HANDEL

1. Op 30 April 2021 skryf Halima Gikandi in 'n artikel op www.Pri.org dat Suid-Afrika se hervatting van COVID-19-inentings saamgeval het met 1,1 miljoen ekstra entstofdosisse wat plaaslik deur die Suid-Afrikaanse maatskappy Aspen Pharmacare vervaardig is.

Dit is 'n voorbeeld van:

- A die regulering van nasionale handel.
 - B invoervervanging.
 - C beskerming.
 - D uitvoerbevordering.
2. Watter een van die volgende beskrywings rakende handelsooreenkomste is korrek?
- A 'n Eensydige handelsooreenkoms vind plaas wanneer twee of meer lande handelsbeperkings op 'n spesifieke land oplê en geen ander land reageer hierop nie.
 - B Bilaterale handelsooreenkomste kom voor waar twee lande ooreenkom om handelsbeperkings te verslap om sakegeleenthede tussen hulle uit te brei deur tariewe te verlaag en mekaar voorkeurhandelsstatus te verleen.
 - C Multilaterale handelsooreenkomste verwys na ooreenkomste deur meer as een land en dek 'n groter geografiese gebied, wat die ondertekenaars 'n groter mededingingsvoordeel bied.
 - D 'n Nie-laterale handelsooreenkoms standaardiseer regulasies, arbeidsstandaarde en beskerming van die omgewing, wat die regulasies verminder en die land se uitvoerders 'n mededingende voordeel bo sy buitelandse mededingers gee.
3. Kwotas en tariewe is instrumente wat gebruik kan word om plaaslike markte te beskerm.

'n Tarief verskil van 'n kwota in die sin dat 'n tarief verwys na:

- A invoere en kwotas na uitvoere.
- B uitvoere en kwotas na invoer.
- C 'n heffing gehef op uitvoere, waar kwotas die aantal goedere wat uitgevoer kan word, beperk.
- D 'n heffing gehef op invoere, waar kwotas die aantal goedere wat ingevoer kan word, beperk.

4. Suid-Afrika stel 'n invoerkwota of tarief in op Franse wyn. Dit lei tot 'n toename in die prys van wyn in die algemeen.

Wat sal waarskynlik die uitwerking op huishoudelike wynverbruikers en plaaslike wynkelders wees?

- A Plaaslike wynverbruikers sal benadeel word deur die styging in pryse, en plaaslike wynkelders sal voordeel trek uit die hoër pryse.
- B Beide plaaslike wynverbruikers en plaaslike wynkelders sal negatief geraak word, maar daarvoor word vergoed deur 'n afname in sterftes as gevolg van motorongelukke.
- C Beide plaaslike wynverbruikers en plaaslike wynprodusente sal negatief geraak word as gevolg van die vermindering van mededinging van die buiteland.
- D Plaaslike wynverbruikers sal geraak word, maar die plaaslike wynprodusente sal besigheid verloor as gevolg van die hoër pryse.

DIE DINAMIEK VAN ONVOLMAAKTE MARKTE

5. Watter EEN van die volgende is die beste voorbeeld van ondernemings in 'n perfekte mededingende mark?



A

B

C

D

6. Wat is die maksimum wins wat die fabriek uit die produksie kan behaal?

Hoeveelheid (Q)	Marginale Inkomste (MR)	Marginale koste (MC)	Marginale Wins (MP)	Totale Wins (TP)
1	1200	500		
2	1000	275		
3	800	225		
4	600	250		
5	400	400		
6	200	850		
7	0	1500		
8	-200	2400		

- A R2 000 as hy 4 eenhede lewer, want $MR > MC$.
- B R2 350 as hy 5 eenhede lewer, want $MR > MC$.
- C R2 350 as hy 5 eenhede produseer, want $MR = MC$.
- D R1 700 as hy 6 eenhede lewer, want $MR < MC$.

7. Bereken die marginale koste (MC) en marginale inkomste (MR) wanneer die produksie styg van 3 tot 4 eenhede.

Hoeveelheid (Q)	Prys (P)	Totale Inkomste (TR)	Totale koste (TC)
1	1 200	1 200	500
2	1 100	2 200	750
3	1 000	3 000	1 000
4	900	3 600	1 250
5	800	4 000	1 650
6	700	4 200	2 500
7	600	4 200	4 000
8	500	4 000	6 400

	MARGINALE KOSTE (MC)	MARGINALE INKOMSTE (MR)
A	400	400
B	250	600
C	200	850
D	350	900

8. As 'n inset deur 'n firma besit en gebruik word, dan is die:
- A eksplisiete koste nul.
 - B implisiete koste nul.
 - C geleentheidskoste nul.
 - D ekonomiese koste nul.
9. Watter van die volgende korttermyn-kostekurwes daal voortdurend namate die produksie toeneem?
- A Gemiddelde totale koste
 - B Grenskoste
 - C Gemiddelde vaste koste
 - D Gemiddelde veranderlike koste
10. Watter van die volgende is korrek?
- A Perfekte kompetisie is wanneer 'n paar ondernemings homogene goedere vervaardig.
 - B Monopolistiese mededinging is wanneer baie ondernemings gedifferensieerde goedere vervaardig.
 - C Oligopolie is wanneer baie ondernemings gedifferensieerde goedere vervaardig.
 - D Monopolie is wanneer een onderneming homogene goedere vervaardig.

MARKMISLUKKINGS

11. Watter een van die volgende omstandighede toon NIE markmislukking nie?
- A Verkopers en kopers in die mark het toegang tot belangrike inligting wat die besluitneming van 'n koper sal beïnvloed.
 - B Die mark het nie mededinging nie, omdat een of enkele verskaffers 'n buitensporige hoeveelheid mag binne die mark het.
 - C Die verbruik van 'n individu beïnvloed nie die vermoë van 'n ander om toegang tot daardie goed of diens te hê nie, en sommige individue trek voordeel uit die goed wat aangebied word.
 - D Koste en voordele is nie in balans vir verskaffers in die mark nie.

- 12.** Watter van die volgende word as markmislukkings beskou?
- (i) Lug- en geraasbesoedeling, aangesien dit koste aan derde partye meebring.
 - (ii) Openbare onderwys, as gevolg van belastingkoste vir belastingbetalers.
 - (iii) Aanlyninkopies, as gevolg van beperkte internettoegang en inligting.
 - (iv) Openbare biblioteek waar boeke gratis geleen kan word.
- A** (i), (iii) en (iv)
B (i), (ii) en (iv)
C (ii) en (iii)
D (i), (ii), (iii) en (iv)
- 13.** Watter van die volgende kan gesien word as maniere waarop ondernemings en die regering reageer op markmislukkings?
- (i) Aangewese rookareas in restaurante.
 - (ii) Voedingsinligting word op voedsel-etikette aangedui.
 - (iii) Advertensietyd word op radio verkoop.
 - (iv) Betaalde parkering op die lughawe.
- A** (i), (ii) en (iii)
B (ii) en (iv)
C (ii), (iii) en (iv)
D (iii) en (iv)
- 14.** Watter van die volgende kan gesien word as die gevolge/resultate van markmislukkings?
- (i) Geen onderneming is bereid om 'n goed of diens te lewer nie, alhoewel daar 'n vraag is.
 - (ii) Die onderneming kan 'n monopolie wees en kan die aanbod beperk om pryse hoog te hou.
 - (iii) As gevolg van belasting, oorproduseer boere goedere aansienlik en gevolglik moet baie daarvan weggegooi word.
 - (iv) Die samelewing verkry 'n voordeel wat nie direk deur die verbruiker van die goed betaal word nie.
- A** (i), (iii) en (iv)
B (i), (ii) en (iv)
C (ii) en (iii)
D (i), (ii), (iii) en (iv)

DIE DINAMIEK VAN PERFEKTE MARKTE

- 15.** Perfekte kompetisie is 'n bedryf met:
- A** baie kopers en baie verkopers.
B slegs een of twee kopers, maar baie verkopers.
C baie kopers, maar slegs een of twee verkopers.
D slegs een of twee kopers en een of twee verkopers.

16. Clear Water Ltd. is 'n volmaakte mededingende onderneming.

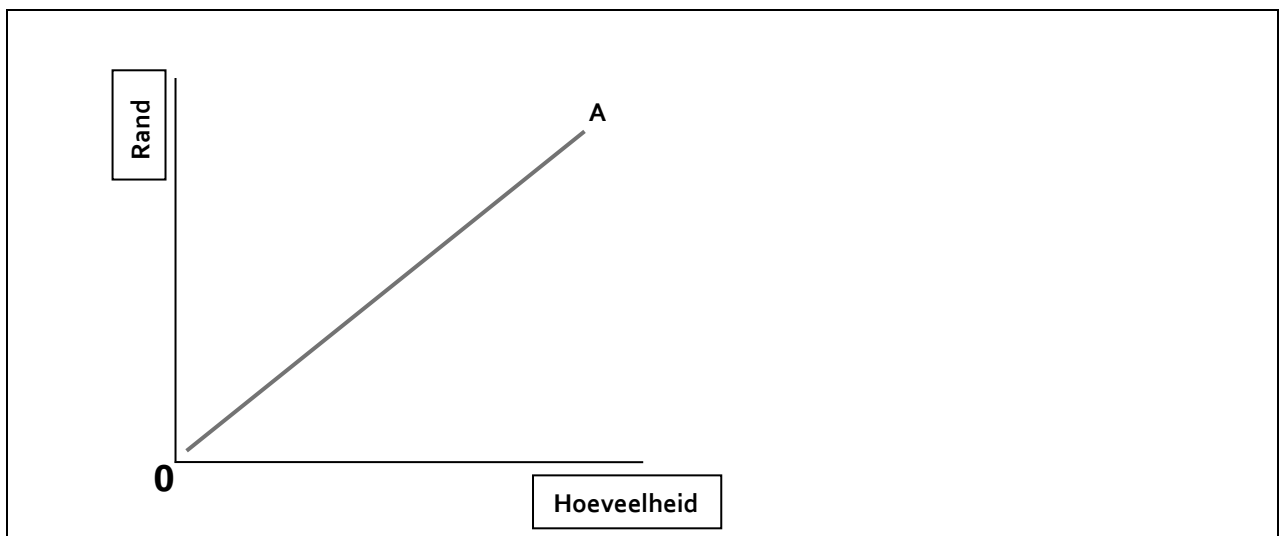
Die vraagelastisiteit na water van Clear Water Ltd. is:

- A gelyk aan die prys van water.
- B eenheidselasties.
- C oneindigend elasties.
- D nul.

17. Flipper Good verkoop gebraaide vis en werk in 'n volmaak mededingende omgewing. Om hul ekonomiese wins te maksimeer, sal hulle hul gebraaide vis verkoop:

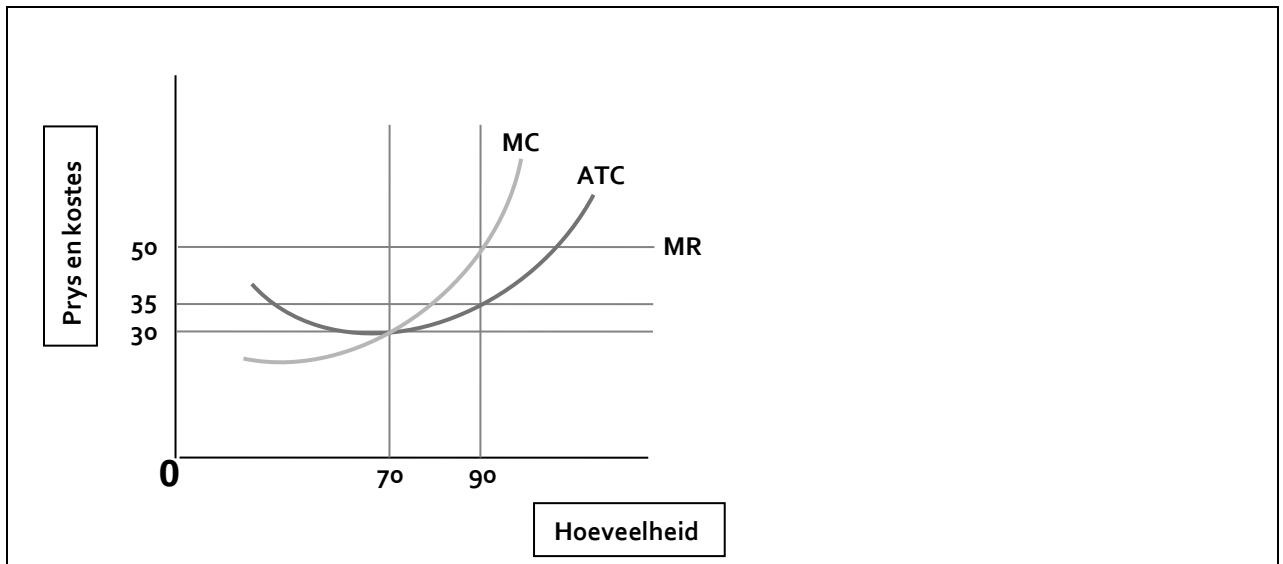
- A teen die markprys.
- B bo die markprys.
- C onder die markprys.
- D teen totale markprys.

18. Die volgende grafiek toon die totale inkomstelyn van Charlie's Chocolates. Charlie's Chocolates funksioneer in 'n _____ mark.



- A monopolistiese kompetisie
- B monopolie
- C oligopolie
- D perfekte mededingende

Die volgende grafiek toon die marginale koste en die gemiddelde totale kostekurwes van Firma T.



19. In hierdie grafiek maak die firma 'n:

- A wins van $(90 \times 50) - (90 \times 35)$.
- B verlies van $(90 \times 35) - (90 \times 50)$.
- C wins van $(90 \times 35) - (70 \times 35)$.
- D verlies van $(70 \times 35) - (90 \times 35)$.

DIE SIRKELVLOEI, NASIONALE AGGREGATE EN SAKESIKLUSSE

20. Gedurende die _____ fase van die sakesiklus is die snelheid van geldvoorraad en belegging hoog.

- A uitbreiding
- B herstel
- C resessie
- D depressie

21. Watter een van die volgende beskryf 'n volledige sakesiklus die beste?

- A Uitbreiding, piek, resessie, depressie, trog, herstel.
- B Uitbreiding, resessie, depressie, herstel.
- C Depressie, resessie, uitbreiding, herstel.
- D Depressie, trog, resessie, uitbreiding, piek, herstel.

22. Waar kan inspuittings gevind word in die standaard sirkulêre vloei-model van die makro-ekonomie van 'n land?

- A Huishoudings
- B Produsente
- C Produkmark
- D Produksiefaktormark

- 23.** Die vlak van ekonomiese aktiwiteit in 'n land sal:
- A** verander ongeag veranderinge in inspuittings of onttrekkings.
 - B** groei as die waarde van inspuittings groter is as die waarde van onttrekkings.
 - C** vermeerder as $S + T - M = I + G - X$.
 - D** groei as daar geen invloed uit die finansiële, buitelandse en regeringsektor is nie.
- 24.** Suid-Afrika het dokters na Botswana gestuur om die verspreiding van COVID-19 te beperk.
- Die vergoeding wat aan hulle betaal word:
- A** het geen invloed op die nasionale syfers van Suid-Afrika nie.
 - B** het geen invloed op die nasionale syfers van Botswana nie.
 - C** sal by die BNP van Suid-Afrika gevoeg word.
 - D** sal by die BNP van Botswana gevoeg word.

DIE OPENBARE SEKTOR, VALUTAMARK, WISSELKOERSE EN DIE BETALINGSBALANS

- 25.** Watter van die volgende is nie 'n tipiese makro-ekonomiese kwessie nie?
- A** 'n Situasië van voortdurend stygende pryse van kommoditeite en produksiefaktore.
 - B** Periodieke skommeling in die vlakke van ekonomiese of sakebedrywighe.
 - C** Die neiging in die land se totale produksie oor die korttermyn.
 - D** Die koers waarteen 'n land se ekonomie vir 'n ander geldeenheid verruil word.
- 26.** Watter een van die volgende kan gesien word as 'n manier waarop die regering ekonomiese groei kan beïnvloed deur middel van beleid aan die aanbodkant?
- A** Verminder belasting om die besteebare inkomste te verhoog en besteding aan te moedig.
 - B** Verlaging van die repokoers.
 - C** Beïnvloed die bereidwilligheid om te werk.
 - D** Privatisering en deregulering.
- 27.** Die betalingsbalans van Land C toon 'n handelsoorskot.
- Dit beteken daar is 'n:
- A** netto invloei van binnelandse valuta vanaf buitelandse markte.
 - B** netto invloei van buitelandse valuta vanaf buitelandse markte.
 - C** werklike uitvloei van binnelandse valuta uit buitelandse markte.
 - D** werklike uitvloei van buitelandse valuta uit buitelandse markte.
- 28.** Op 30 Maart 2021 skryf Reuters in 'n artikel dat Suid-Afrika 'n invloei van direkte buitelandse beleggings (FDI) van 16,0 miljard rand aangeteken het (www.reuters.com).
- Watter een van die volgende word nie as direkte buitelandse beleggings gesien nie?
- A** 'n Buitelandse belegger koop aandele in 'n maatskappy in Suid-Afrika.
 - B** 'n Buitelandse belegger stig 'n nuwe maatskappy in Suid-Afrika.
 - C** 'n Buitelandse belegger brei die bedryf van 'n bestaande maatskappy in Suid-Afrika uit.
 - D** 'n Buitelandse belegger leen fondse by 'n maatskappy in Suid-Afrika.

- 29.** Die waardering van die Suid-Afrikaanse Rand teenoor die Yen sal lei tot 'n:
- A** afname in Suid-Afrika se uitvoere na Japan, en die saldo op Suid-Afrika se lopende rekening sal verswak.
 - B** afname in Suid-Afrika se invoere vanaf Japan, en die saldo op Suid-Afrika se lopende rekening sal verbeter.
 - C** toename in uitvoere van Suid-Afrika na Japan, en 'n verbetering van die saldo op Suid-Afrika se lopende rekening.
 - D** toename in Japan se invoere vanaf Suid-Afrika, en 'n verswakking van Suid-Afrika se finansiële rekening.
- 30.** Wat sou die uitwerking van 'n appreciasie van die Rand op die SA ekonomie wees?
- A** Die buitelandse prys van SA uitvoere sal styg.
 - B** Ingevoerde goedere sal duurder wees.
 - C** Laer ekonomiese groei namate die binnelandse totale vraag afneem.
 - D** Laer totale vraag sal lei tot laer inflasie in die vraag.

ROUND 1 RONDE

GR 12 MEMO

**MEMORANDUM
2021**



ECONOMICS / EKONOMIE

	A	B	C	D	
1.	ANSWER	LOWER LEVEL			
2.		ANSWER	LOWER LEVEL		
3.	ANSWER	LOWER LEVEL			
4.		ANSWER	HIGHER LEVEL		
5.	ANSWER	LOWER LEVEL			
6.			ANSWER	HIGHER LEVEL	
7.				ANSWER	HIGHER LEVEL
8.		ANSWER	LOWER LEVEL		
9.				ANSWER	MODERATE LEVEL
10.			ANSWER	LOWER LEVEL	
11.			ANSWER	LOWER LEVEL	
12.				ANSWER	HIGHER LEVEL
13.	ANSWER	MODERATE LEVEL			
14.		ANSWER	HIGHER LEVEL		
15.				ANSWER	HIGHER LEVEL

	A	B	C	D	
16.		ANSWER	MODERATE LEVEL		
17.			ANSWER	MODERATE LEVEL	
18.	ANSWER	MODERATE LEVEL			
19.				ANSWER	MODERATE LEVEL
20.			ANSWER	MODERATE LEVEL	
21.				ANSWER	MODERATE LEVEL
22.		ANSWER	LOWER LEVEL		
23.		ANSWER	MODERATE LEVEL		
24.			ANSWER	LOWER LEVEL	
25.	ANSWER	HIGHER LEVEL			
26.				ANSWER	HIGHER LEVEL
27.				ANSWER	MODERATE LEVEL
28.			ANSWER	MODERATE LEVEL	
29.				ANSWER	MODERATE LEVEL
30.	ANSWER	HIGHER LEVEL			

ROUND 2 RONDE

	A	B	C	D	
1.		ANSWER	LOWER LEVEL		
2.		ANSWER	MODERATE LEVEL		
3.				ANSWER	MODERATE LEVEL
4.	ANSWER	HIGHER LEVEL			
5.				ANSWER	MODERATE LEVEL
6.			ANSWER	HIGHER LEVEL	
7.		ANSWER	HIGHER LEVEL		
8.		ANSWER	MODERATE LEVEL		
9.			ANSWER	LOWER LEVEL	
10.		ANSWER	LOWER LEVEL		
11.	ANSWER	MODERATE LEVEL			
12.				ANSWER	HIGHER LEVEL
13.	ANSWER	HIGHER LEVEL			
14.		ANSWER	HIGHER LEVEL		
15.	ANSWER	LOWER LEVEL			

	A	B	C	D	
16.			ANSWER	MODERATE LEVEL	
17.	ANSWER	LOWER LEVEL			
18.	ANSWER	HIGHER LEVEL			
19.	ANSWER	HIGHER LEVEL			
20.	ANSWER	MODERATE LEVEL			
21.	ANSWER	LOWER LEVEL			
22.			ANSWER	MODERATE LEVEL	
23.		ANSWER	MODERATE LEVEL		
24.			ANSWER	HIGHER LEVEL	
25.			ANSWER	MODERATE LEVEL	
26.				ANSWER	HIGHER LEVEL
27.	ANSWER	MODERATE LEVEL			
28.				ANSWER	HIGHER LEVEL
29.	ANSWER	HIGHER LEVEL			
30.	ANSWER	MODERATE LEVEL			

DON'T JUST STRIVE FOR EXCELLENCE, BECOME IT.

Be a #YoungDifferenceMaker



AT NEDBANK WE BELIEVE IN USING OUR FINANCIAL EXPERTISE TO DO GOOD BY ASSISTING BRIGHT YOUNG LEADERS TO PURSUE THEIR ACADEMIC DREAMS.

The Nedbank External Bursary Programme aims to fund academically deserving students who do not have the financial means to study fulltime towards a first undergraduate degree or diploma at a South African public university or university of technology.

Bursaries are awarded to address scarce and future skill requirements in the financial sector with specific focus on **Green Economy** skills.

CRITERIA FOR SELECTION:

To be eligible for the Nedbank bursary, you must:

- be a South African citizen;
- have a proven financial need, as determined by your household income;
- have achieved:
 - a minimum academic average of 65% in the year that you are applying for the bursary; and
 - a minimum academic average of 65% for the required subjects aligned with the qualification you plan to study towards at university; and
- not have completed your grade 12 or senior certificate with mathematics literacy; and
- have successfully obtained admission approval to a South African public university or university of technology for the undergraduate qualification you plan to study towards.

THE APPLICATION PROCESS:

We screen bursary applications against our external bursary selection criteria and we award bursaries through the Nedbank Educational Trust, at the sole discretion of the trust.

IF YOU ARE SHORTLISTED, WE WILL ASK YOU TO:

- submit the relevant documents for financial review;
- participate in psychometric and other assessments; and
- attend an interview.

For the complete application process and a list of required documents, please visit our website at

www.nedbank.co.za/bursary.

There you can also find more information on opening dates and apply online.

All candidates will receive **feedback on the status** of their application at the completion of the recruitment and selection process (expected to be completed by the end of 2022).

Contact information

Email: Unlockyourambition@nedbank.co.za

Bursaries are granted at Nedbank's sole discretion.

see money differently

NEDBANK